



MASTERLAM[®] 1.1

Pulitrice automatica di grande dimensioni, testa a pressione centrale motorizzata e con basculamento

MADE IN FRANCE

MASTERLAM[®] 1.1

Pulitrice automatica mono piatto da Ø 350 a 400 mm con doppio senso di rotazione e velocità variabile.

La pulitrice MASTERLAM[®] 1.1 ha la facilità di utilizzo e tutte le caratteristiche tecniche della MASTERLAM[®] 1.0 con diametro piatto superiore e una maggiore potenza.

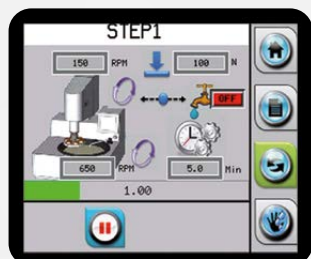
La MASTERLAM[®] 1.1 è una pulitrice a pressione centrale. Ha un Motore principale da 2,2 kW, un Motore della testa da 250 W e la pressione applicabile può arrivare a 450 N.

L'uso della testa a basculamento permette di utilizzare tutta la superficie dei piatti da 350 o 400 mm di diametro: migliora la planarità dei campioni, aumenta l'asportazione di materiale ed incrementa la durata dei supporti di lucidatura, in quanto l'uso dei materiali risulta essere più omogeneo e vengono utilizzati su tutta la loro superficie disponibile.

Le specifiche caratteristiche della MASTERLAM[®] 1.1 permettono di risolvere applicazioni fra le più difficili come grandi superfici da lucidare dove la forza e la pressione da applicare sono superiori allo standard delle macchine in commercio.



Programmazione dell'unità di dosaggio *DISTRILAM[®]* integrata nei comandi della macchina sull'intera gamma *MASTERLAM[®]*.



Quando la macchina è in ciclo, si ha la possibilità di intervenire su tutti i parametri in corso, pressione, velocità, tempo e dosaggio, tranne che sui sensi di rotazione.

Opzioni

Dosatore automatico <i>DISTRILAM[®]</i>	60 MLD00 00
Vasca di filtraggio, sedimentazione 60 L con pompa di ricircolo	60 A0029 00
Vasca di decantazione da 60 L	60 A0029 90
Coperchio trasparente di sicurezza per <i>MASTERLAM[®]</i>	60 MLEP1 00



60 MLD00 00



60 MLEP1 00



60 A0029 00

Caratteristiche tecniche	MASTERLAM [®] 1.1
Capacità disco	Ø 400 mm
Carrozzeria	Acciaio rivestito con vernice epossidica
Vaschetta	Rimovibile, in resina, per facilitare la pulizia
Comando	Schermo di controllo tattile a colori 5,7"
Velocità del disco	Variabile da 20 a 650 giri/min. 2 sensi di rotazione
Velocità della testa	Variabile da 10 a 150 giri/min. 2 sensi di rotazione
Carico applicabile	Da 5 a 400N pressione centrale
Capacità	Dimensione campioni 6 x Ø 60 mm
Funzione basculamento testa	Regolabile in velocità e ampiezza (opzione)
Illuminazione zona di lavoro	Lampada LED
Distribuzione d'acqua	Rubinetto rimovibile con regolazione del flusso ed elettrovalvola di sicurezza
Programmi	60 programmi memorizzabili, presa USB (opzionale) per salvataggio programmi e presa Ethernet (opzionale) per messa in rete
Potenza cumulata	2.2 kW
Potenza del motore della testa	250 W
Tensione	230 Volt monofase 50 Hz (25 A)
Alimentazione pneumatica	6 bar
Dimensioni L x H x D	800 x 670 x 712 mm
Peso	110 kg
Codice	60 ML110 00